



7. Datenanbindung: Excel, Datenbank oder manuell

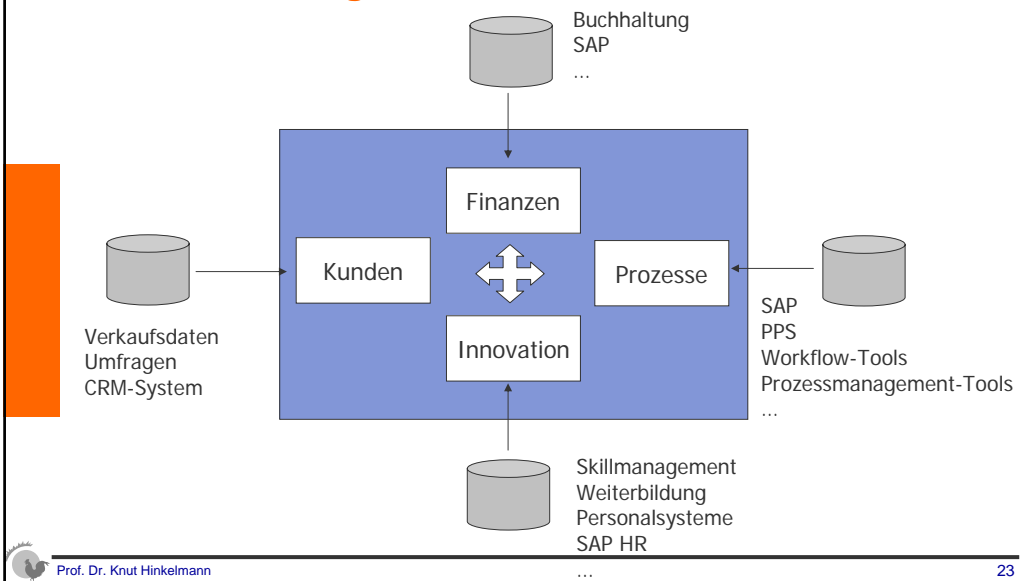
The screenshot shows the SAP configuration interface for the data source 'Personalaufwand (Elementare Kennzahl)'. It features three overlapping windows:

- Top Window:** 'Excel-Datenauswahl' (Excel data selection) with fields for 'Name', 'Auszuführendes Programm' (set to '<automatisch>'), and 'Parameter'.
- Middle Window:** 'Eingabe des SQL-Statements zur Datenabfrage' (SQL statement input) with a 'SELECT-Statement' field.
- Bottom Window:** 'Eingabe des Kennzahlenwertes zur manuellen Datenübernahme' (Manual data entry) with a 'Manuelle Dateneingabe' field containing '0.00'.

On the left, a smaller window shows a list of data sources with 'Personalaufwand' highlighted. The right side of the main window shows a sidebar with options: 'Beschreibung', 'Kennzahlendetails', 'Excel-Datenquelle', 'DB-Datenquelle', 'Manuelle Dateneingabe', and 'Dgrstellung'.



Datenanbindung und Datenübernahme





Datenaktualisierung

- Bereitstellung der Kennzahlen zum Stichtag
 - ◆ Sammlung der Daten
 - ◆ Konsolidierung durch Fachverantwortlichen
- Import der Daten in die Balanced Scorecard
 - ◆ Importfunktion definieren
- Kommunikation der aktuellen Kennzahlen
 - ◆ Bericht
 - ◆ elektronisch als Cockpit (z.B. via Intranet)



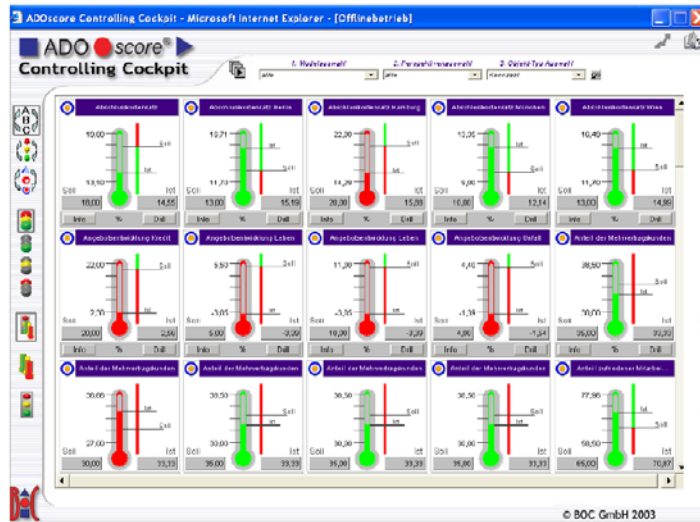
Kennzahlen: Ist und Soll

Kennzahl-18430 (Kennzahl)					
Zielwert(e):					
Betrachtungsperiode	SOLL-Wert	IST-Wert	Aktueller Zustand	Score	Updated

- Für jede Betrachtungsperiode können in ADOscore Sollwerte zu den Kennzahlen vorgegeben werden, um so einen Entwicklungsplan abzubilden.
- Die Ist-Werte werden je Betrachtungsperiode eingelesen und aktualisiert.



Cockpit von ADOscore: Darstellung der Zielerreichung



Cockpit von ADOscore (Intranet)

